

OptiPlex 5040 Mini Tower

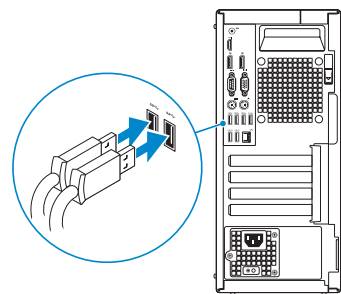
Quick Start Guide

Stručná úvodní příručka
Gyors üzembe helyezési útmutató
Skrócona instrukcja uruchomienia
Stručná úvodná príručka



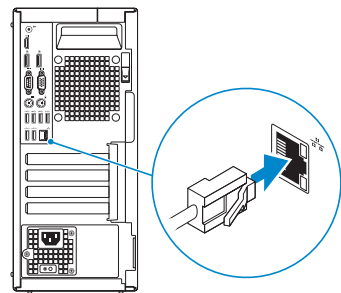
1 Connect the keyboard and mouse

Připojení klávesnice a myši
Csatlakoztassa a billentyűzetet és az egeret
Podłącz klawiaturę i mysz
Pripojte klávesnicu a myš



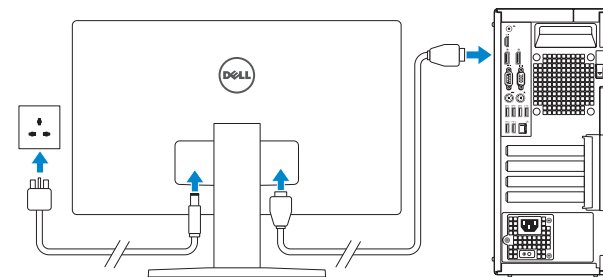
2 Connect the network cable — optional

Připojte síťový kabel — volitelné
Csatlakoztassa a hálózati kábelt — opcionális
Podłącz kabel sieciowy (opcjonalnie)
Pripojte sieťový kábel — voliteľný



3 Connect the display

Připojte displej
Csatlakoztassa a monitort
Podłącz monitor
Pripojte obrazovku



NOTE: If you ordered your computer with a discrete graphics card, connect the display to the discrete graphics card.

POZNÁMKA: Pokud jste počítač objednali se samostatnou grafickou kartou, připojte displej k samostatné grafické kartě.

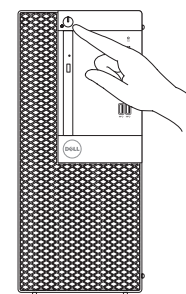
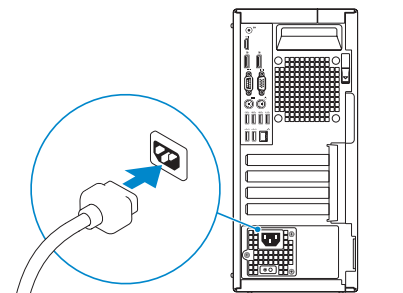
MEGJEGYZÉS: Ha a számítógéphez különálló grafikus kártyát rendelt, a monitort csatlakoztassa a különálló grafikus kártyára.

UWAGA: Jeśli z komputerem zamówiono autonomiczną kartę graficzną, monitor należy podłączyć do złącza w tej karcie.

POZNÁMKA: Ak ste si svoj počítač objednali s diskretnou grafickou kartou, pripojte obrazovku k diskretnéj grafickej karte.

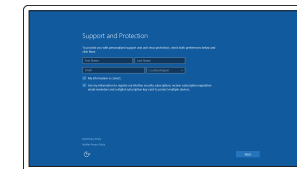
4 Connect the power cable and press the power button

Připojte napájecí kabel a stiskněte vypínač
Csatlakoztassa a tápkábelt és nyomja meg a bekapcsológombot
Podłącz kabel zasilania i naciśnij przycisk zasilania
Zapojte napájací kábel a stlačte spínač napájania



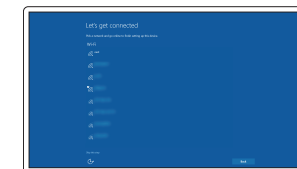
5 Finish Windows 10 setup

Dokončete instalaci systému Windows 10
Fejezze be a Windows 10 beállítását
Skonfiguruj system Windows 10
Dokončite inštaláciu systému Windows 10



Enable Support and Protection

Aktivujte funkci Podpora a ochrana
Engedélyezze a támogatást és a védelmet
Włącz pomoc techniczną i ochronę
Povoľte podporu a zabezpečenie



Connect to your network

Připojte se k síti
Kapcsolódjon a hálózathoz
Nawiąż połączenie z siecią
Pripojte sa k sieti

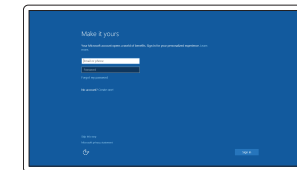
NOTE: If you are connecting to a secured wireless network, enter the password for the wireless network access when prompted.

POZNÁMKA: Pokud se připojujete k zabezpečené bezdrátové síti, na vyzvání zadejte heslo pro přístup k dané bezdrátové síti.

MEGJEGYZÉS: Ha egy biztonságos vezeték nélküli hálózathoz csatlakozik, adja meg annak jelszavát, amikor erre a vezetékek nélküli hálózathoz való hozzáféréshoz szükség van.

UWAGA: Jeśli nawiązujesz połączenie z zabezpieczoną siecią bezprzewodową, wprowadź hasło dostępu do sieci po wyświetleniu monitu.

POZNÁMKA: Ak sa pripájate k zabezpečenej bezdrôtovej sieti, na výzvu zadajte heslo prístupu k bezdrôtovej sieti.



Sign in to your Microsoft account or create a local account

Přihlaste se k účtu Microsoft nebo si vytvořte místní účet
Jelentkezzen be a Microsoft fiókjába, vagy hozzon létre helyi fiókot
Zaloguj się do konta Microsoft albo utwórz konto lokalne
Přihlaste sa do konta Microsoft alebo si vytvorte lokálne konto

Product support and manuals

Podpora a příručky k produktům
Terméktámogatás és kézikönyvek
Pomoc techniczna i podręczniki
Podpora a příručky produktu

Contact Dell

Kontaktujte společnost Dell | Kapcsolatfelvétel a Dell-lel
Kontakt z firmą Dell | Kontaktujte Dell

Regulatory and safety

Regulace a bezpečnost
Szabályozások és biztonság
Przepisy i bezpieczeństwo
Zákonm vyžadované a bezpečnostné informácie

Regulatory model

Směrníkový model | Szabályozó modell
Model | Regulačný model

Regulatory type

Regulační typ | Szabályozó típus
Typ | Regulačný typ

Computer model

Model počítače | Számítógép modell
Model komputera | Model počítača

[Dell.com/support](https://dell.com/support)

[Dell.com/support/manuals](https://dell.com/support/manuals)

[Dell.com/support/windows](https://dell.com/support/windows)

[Dell.com/contactdell](https://dell.com/contactdell)

[Dell.com/regulatory_compliance](https://dell.com/regulatory_compliance)

D18M

D18M001

OptiPlex 5040 MT

Locate Dell apps

Nalezení aplikací Dell | Keresse meg a Dell alkalmazásokat
Odszukaj aplikacje firmy Dell | Nайдіте аплікації Dell



Dell Product Registration

Register your computer

Registrace počítače
Regisztrálja a számítógépét
Zarejestruj komputer
Zaregistrujte si počítač



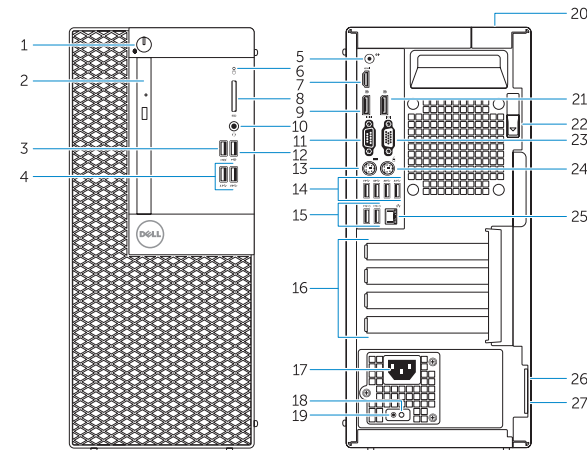
Dell SupportAssist

Check and update your computer

Kontrola počítače a případná aktualizace
Ellenőrizze és frissítse számítógépét
Wyszukaj i zainstaluj aktualizacje komputera
Kontrolujte a aktualizujte svoj počítač

Features

Funkce | Jellemzők | Funkcje | Vlastnosti



1. Power button/Power light
2. Optical-drive bay
3. USB 2.0 connector with PowerShare
4. USB 3.0 connectors
5. Line-out connector
6. Hard-drive activity light
7. HDMI connector
8. Memory card reader (optional)
9. DisplayPort connector
10. Headphone connector
11. Serial connector
12. USB 2.0 connector
13. PS2/Keyboard connector
14. USB 3.0 connectors
15. USB 2.0 connectors (Supports Smart Power On)
16. Expansion-card slots
17. Power connector
18. Power-supply diagnostic button
19. Power-supply diagnostic light
20. Cable-cover lock slot
21. DisplayPort connector
22. Release latch
23. VGA connector (optional)
24. PS2/Mouse connector
25. Network connector
26. Security-cable slot
27. Padlock ring

1. Tlačítko napájení a kontrolka napájení
2. Pozice optické jednotky
3. Konektor USB 2.0 s technologií PowerShare
4. Konektor USB 3.0
5. Výstupní konektor
6. Indikátor činnosti pevného disku
7. Konektor HDMI
8. Čtečka paměťových karet (volitelná)
9. Konektor DisplayPort
10. Konektor pro sluchátka
11. Konektor sériového rozhraní
12. Konektor USB 2.0
13. Konektor PS2/klávesnice
14. Konektory USB 3.0
15. Konektory USB 2.0 (podporuje chytré zapnutí)
16. Pozice pro rozšiřující karty
17. Konektor napájení
18. Diagnostické tlačítko napájení
19. Diagnostický indikátor napájení
20. Slot uzamčení krytu kabelu
21. Konektor DisplayPort
22. Uvolňovací západka
23. Konektor VGA (volitelný)
24. Konektor PS2/myši
25. Síťový konektor
26. Slot bezpečnostního kabelu
27. Kroužek na visací zámek

1. Tápellátás gomb/ tápellátás jelzőfény
2. Optikai meghajtó rekesz
3. USB 2.0 csatlakozó PowerShare-rel
4. USB 3.0 csatlakozók
5. Line kimenet csatlakozó
6. Merevlemez-meghajtó aktivitás jelzőfény
7. HDMI csatlakozó
8. Memóriakártya olvasó (opcionális)
9. DisplayPort csatlakozó
10. Fejhallgató csatlakozó
11. Soros csatlakozó
12. USB 2.0 csatlakozó
13. PS2/billentyűzet csatlakozó
14. USB 3.0 csatlakozók
15. USB 2.0 csatlakozók (támogatja az intelligens bekapcsolást)
16. Bővítőártya foglalatok
17. Tápcsatlakozó
18. Tápegység diagnosztika gomb
19. Tápegység diagnosztika jelzőfény
20. Kábelburkolat záró nyílás
21. DisplayPort csatlakozó
22. Kioldó retesz
23. VGA csatlakozó (opcionális)
24. PS2/egér csatlakozó
25. Hálózati csatlakozó
26. Biztonsági kábel foglalata
27. Lakatgyűrű

1. Przycisk zasilania/Lampka zasilania
2. Wnęka napędu dysków optycznych
3. Złącze USB 2.0 z funkcją PowerShare
4. Złącza USB 3.0
5. Złącze wyjścia liniowego
6. Lampka aktywności dysku twardego
7. Złącze HDMI
8. Czytnik kart pamięci (opcjonalny)
9. Złącze DisplayPort
10. Złącze słuchawek
11. Złącze szeregowo
12. Złącze USB 2.0
13. Złącze klawiatury PS2
14. Złącza USB 3.0
15. Złącza USB 2.0 (obstugują funkcję Smart Power On)
16. Gniazda kart rozszerzeń
17. Złącze zasilania
18. Przycisk diagnostyki zasilacza
19. Lampka diagnostyczna zasilacza
20. Blokada pokrywy kabla
21. Złącze DisplayPort
22. Zwalniacz zatrzasku
23. Złącze VGA (opcjonalne)
24. Złącze myszy PS2
25. Złącze sieciowe
26. Gniazdo linki antykradzieżowej
27. Pierścien kłódki

1. Hlavný vypínač/kontrolka napájania
2. Panel optickej jednotky
3. Konektor USB 2.0 s podporou PowerShare
4. Konektory USB 3.0
5. Konektor na linkový výstup
6. Kontrolka aktivity pevného disku
7. Konektor HDMI
8. Čítačka pamätevej karty (voliteľné)
9. Konektor DisplayPort
10. Konektor pre slúchadlá
11. Konektor sériového rozhrania
12. Konektor USB 2.0
13. Konektor PS2/klávesnica
14. Konektory USB 3.0
15. Konektory USB 2.0 (s podporou technológiou Smart Power On)
16. Zásuvky pre rozširujúce karty
17. Konektor napájania
18. Diagnostické tlačidlo napájania
19. Diagnostická kontrolka napájania
20. Zásuvka na upevnenie kábla
21. Konektor DisplayPort
22. Uvolňovacia západka
23. VGA konektor (voliteľný)
24. Konektor PS2/myš
25. Sieťový konektor
26. Otvor pre bezpečnostný kábel
27. Krúžky na visiace zámok

